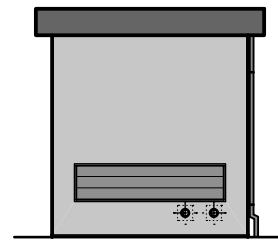


TYPE K 1

VORDERANSICHT



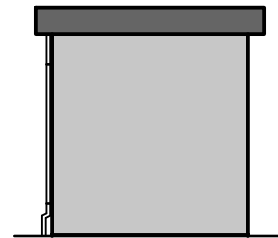
SEITENANSICHT



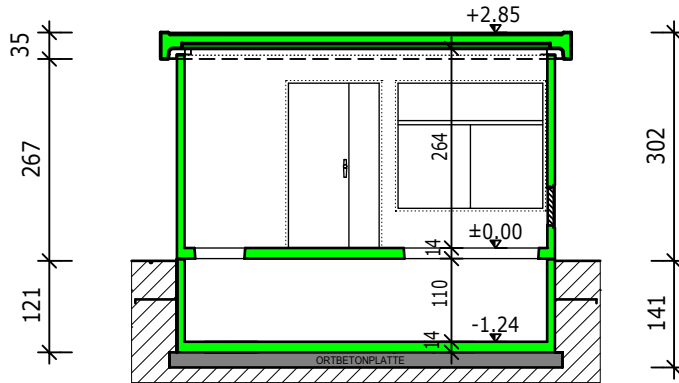
RÜCKANSICHT



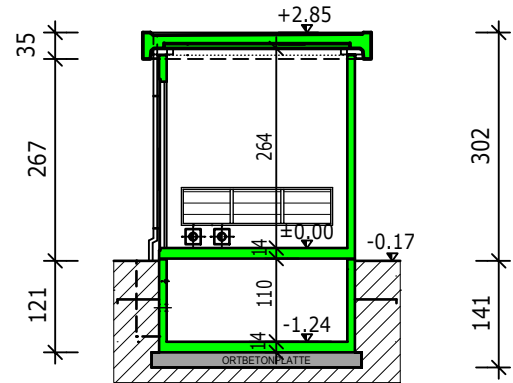
SEITENANSICHT



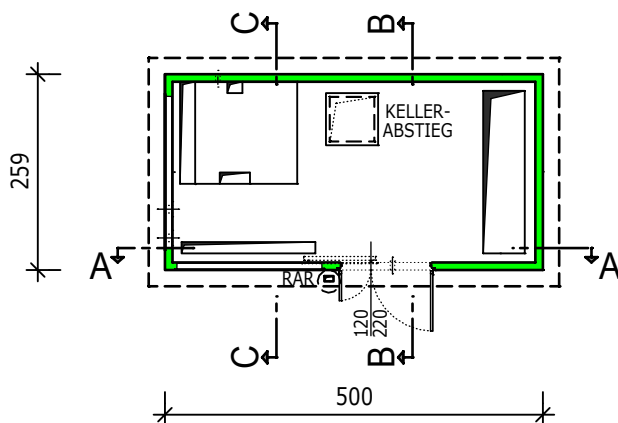
SCHNITT A-A



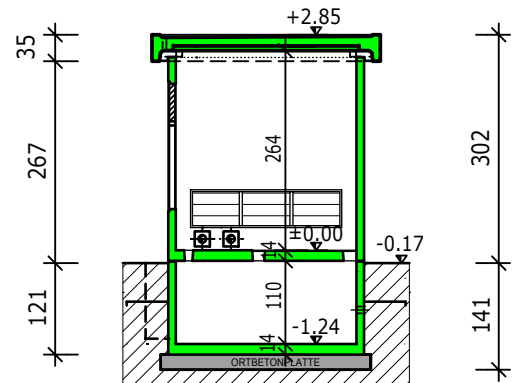
SCHNITT B-B



GRUNDRISS



SCHNITT C-C



FÜR DIESE ZEICHNUNG BEHALTEN WIR UNS ALLE RECHTE VOR, OHNE UNSERE ZUSTIMMUNG DARF SIE WEDER VERVIELFÄLTIGT, NOCH DRITTEN ZUGÄNGLICH GEMACHT WERDEN. SIE DARF VOM EMPFÄNGER ODER DRITTEN NICHT MISSBRÄUCLICH GENUTZT WERDEN. TECHNISCHE ÄNDERUNGEN VORBEHALTEN.



• bauunternehmen
• betonfertigteile

- VERBAUTE FLÄCHE 12,95m²
- GESAMT GEWICHT 28,17to
(OHNE ELEKTRO AUSBAU)
- SCHWERSTES EINZELEMENT
STATIONSKÖRPER 11,78to

- BETONGÜTE C 30/37
- STAHLBLECHTÜREN FEUERVERZINKT
- FASSADE ROLLPUTZ KÖRNUNG 2mm
IN ALLEN RAL FARBTÖNEN MÖGLICH